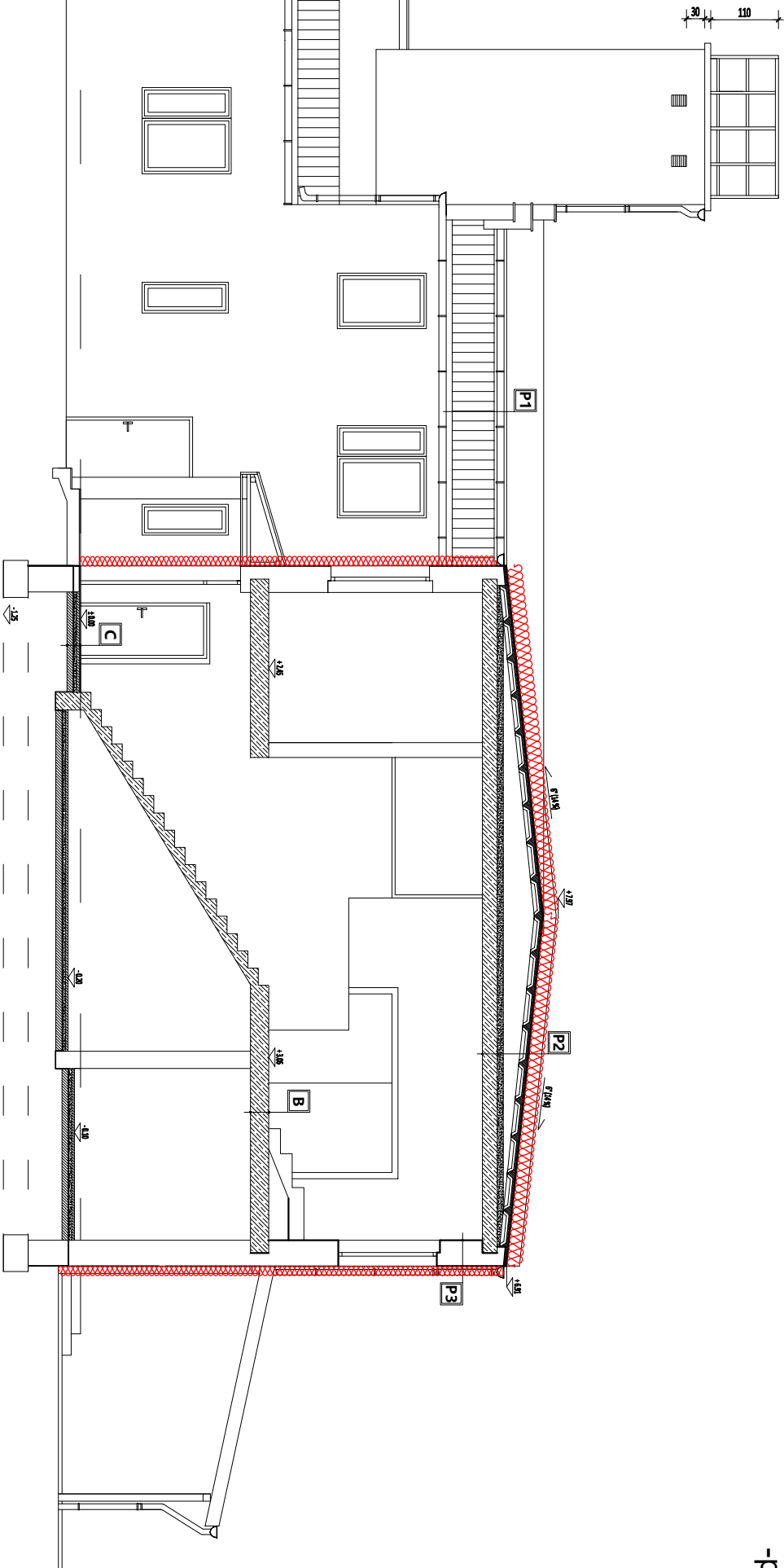


PRZEKRÓJ A - A  
-projekt skala 1:100



**P1** PROJEKTOWANE DOCIEPLENIE DACHU Z BLACHY

pokrycie z blachy trapezowej  
ocieplenie wełna mineralna granulowana gr. 25 cm, lambda 0,039  
lambda 0,039

**A** ISTNIEJĄCY DACH GŁÓWNY

pokrycie 3 x papa na lepiku
gładź cementowa
płyty korkowe
ścianka ażurowa
żuźel
płyty kanałowe
tynk cementowo-wapienny

**P4** PROJEKTOWANY DACH WIEŻY

Nowe pokrycie z papy termozgrzewalnej 5.2 mm  
Nowy wyłaz dachowy z płyty OSB gr 14 mm obity blacha powlekana  
Nowa balustrada ze stali nierdzewnej

**P2** PROJEKTOWANY DACH GŁÓWNY

pokrycie 1 x papa termozgrzewalna  
ocieplenie styropapa podwójnie laminowana gr. 25 cm, lambda 0,040  
pokrycie 3 x papa na lepiku  
gładź cementowa  
 płyty korkowe  
ścianka ażurowa  
żuźel  
 płyty kanałowe  
 tynk cementowo-wapienny

**P3** PROJEKTOWANA ŚCIANA ZEWNĘTRZNA

tynk strukturalny - sylikonowy  
styropian gr. 15 cm EPS80-033 Fasada ; lambda 0,033  
tynk cementowo-wapienny  
mur z pustaków żużlobetonowych gr. 25cm i 38 cm  
tynk cementowo-wapienny

**1** ISTNIEJĄCA ŚCIANA ZEWNĘTRZNA

tynk cementowo-wapienny  
mur z pustaków żużlobetonowych gr. 25cm i 38 cm  
tynk cementowo-wapienny

**B** ISTNIEJĄCY STROP

gres/panele podłogowe
posadzka cementowa
płyty kanałowe
tynk cementowo-wapienny

Temat :	Projekt termomodernizacji i zmianay kolorystyki budynku Ochotniczej Straży Pożarnej		
Lokalizacja :	47-420 Siedliska ul. Leśna 1 ; nr działki nr. 361		
Inwestor:	Gmina Kuźnia Raciborska 47-420 Kuźnia Raciborska ul. Słowackiego 4		
Architektura :	tech. bud.: Józef Kwiolek upr. 347/93	Podpis	
Temat rysunku :	Skala	Nr rys.	
PRZEKRÓJ A - A	data	1:100	
	lipiec 2024	A- 4	